

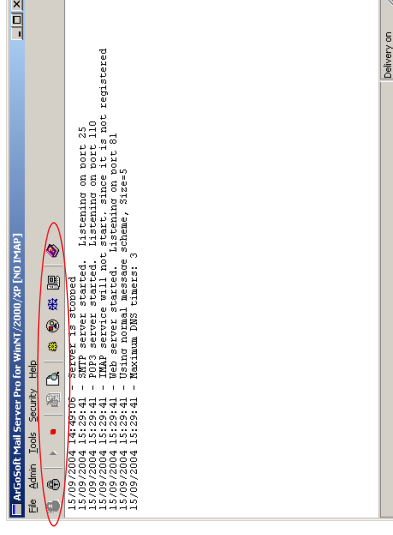
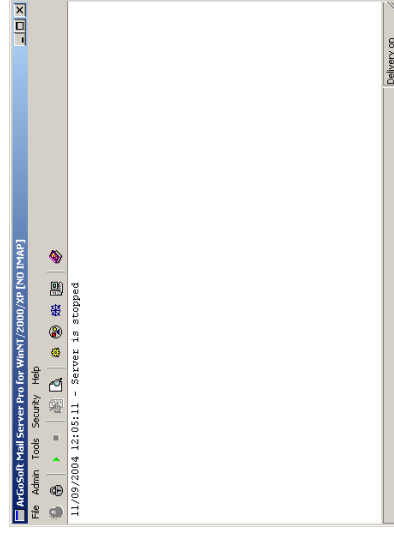
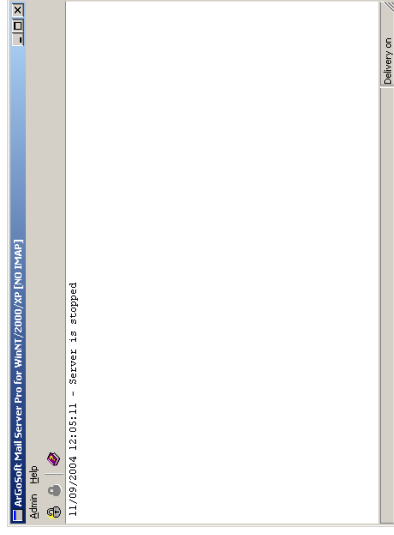
## Argosoft 邮件伺服器简易应用手册

### 内容简介

开始.....	3
指令.....	5
基本设定选择.....	7
网域的设置.....	11
实际网域.....	12
设定多个网域.....	13
新增使用者.....	14
保安设定.....	16
设定邮件软件Outlook Express.....	17
外寄邮件伺服器的设定.....	20
测试邮件伺服器.....	21

## 开始

执行后，您可见到以下的畫面：



以上的小按钮分别排列如下：

- 进入或退出管理
- 启动或者停止
- 记录
- 外出信箱
- 选择
- 网域管理
- 网络界面
- 伺服器附加部份
- 援助

## 指令

### File

- Start - 启动 SMTP, POP3, Finger
- Stop - 停止 Stops SMTP, POP3, Finger
- Suspend Delivery - 暂停递送邮件
- Exit - 退出

### Admin

- Enter Administration Mode - 进入管理
- Exit Administration Mode - 退出管理
- Change Administrator Password - 更改密码

### Tools

- View Log File - 显示当天的记录
- View Previous Logs - 开始 Windows Explorer, 显示所有的记录文件夹
- View Outbox - 让您看到外出的信件
- Options - 显示选择框
- Configuration - 显示伺服器设定框

“Mailbag” Domains - 让您接收信件或转移到不同的伺服器

Web Interface - 显示网络界面设定框

Mailing List Server - 让您进入邮寄名单伺服器界面

Server Extensions - 让您设定伺服器沿伸部分

Transfer Mail - 让您通过后备伺服器来往迁移邮件

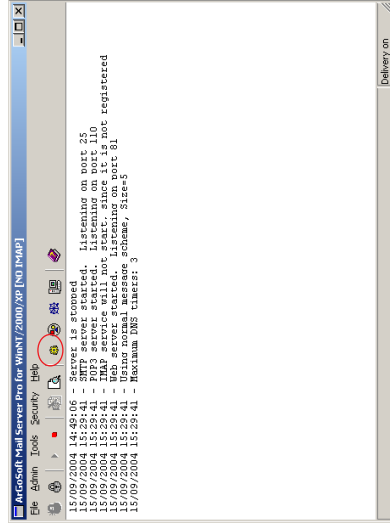
Domain Information - 让您查询网域资料

Lookup - 供您寻找某个IP address

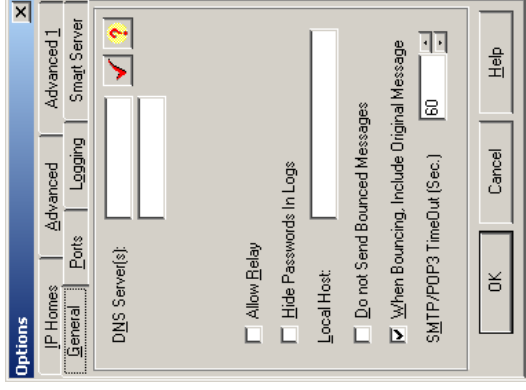
### Security

- SMTP Authentication - 让您控制寄信的授权的设定
- Sender Rules - 伺服器会利用MAIL FROM SMTP指令来检查邮址
- Filters - 让您指定来自可靠连接的IP Addresses
- Banned IP Addresses - 供您对range and mask两种IP rules下定义
- Trusted IP Addresses - 供您指定伺服器会接受连接的IP addresses
- Disallowed IP Addresses - 供您指定伺服器不会接受连接的IP addresses
- Trusted “Senders” - 让您指定伺服器会接受连接的邮址
- MAPS - 让您选择使用或不使用MAPS过滤
- ORDB - 让您选择使用或不使用ORDB过滤

### 基本设定選擇



按一下上图中画红圈的按钮，您将会见到以下的画面：



DNS Server(s) - 设定你 ISP 的 DNS

Allow Relay - 开放Relay功能

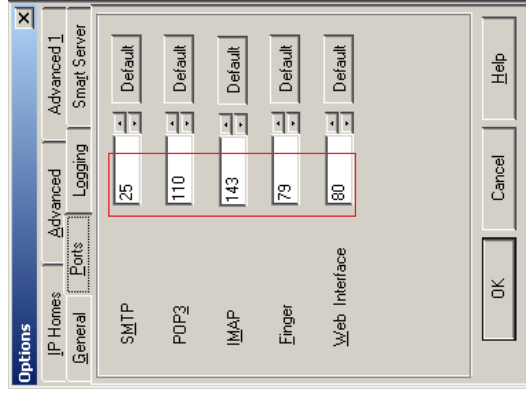
Hide Passwords in Logs - 在记录上隐藏密码

Local Host - 说明本机名称

Do not Send Bounced Messages - 伺服器不会尝试传送被弹回的信件

SMTP/POP3 Timeout - 如果在指定的时间内没有活动，伺服器将会关闭连接

设定记录档

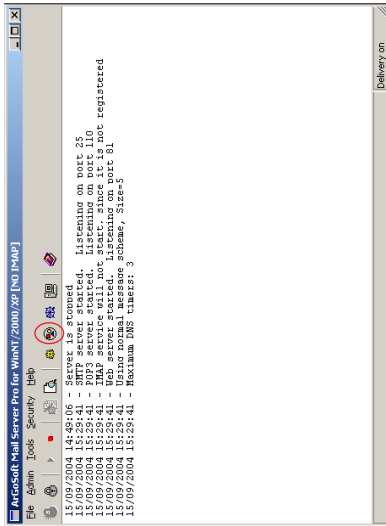


您可以不必更改红圈中预设好的值。但是，如果您的电脑已经是Web 伺服器，那您就得将Web port 的值改成其他，一般上可放 81 或 8080。

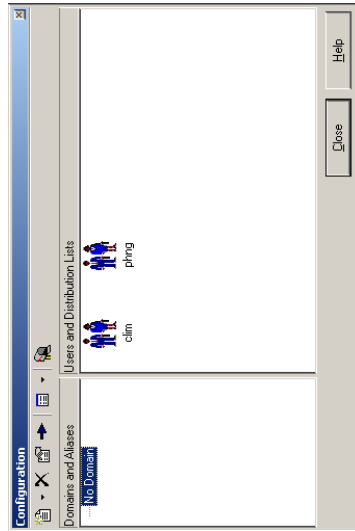


您可以选择是否要记录邮件伺服器的动作

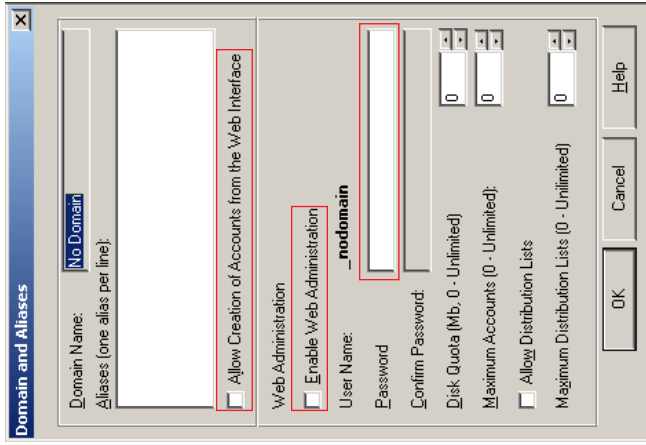
## 网域的设置



按一下上图中画红圈的按钮，您将会见到以下的画面：



请在No Domain上按滑鼠右边的按钮，选择Properties，您将会见到以下的画面：



## 实际网域

註明：所有的邮件使用者都必须拥有各自独特的帐号名称。

您可以選擇是否要通过网络介面建立新的使用者。

您也可以選擇是否要使用网络管理及设定密码。

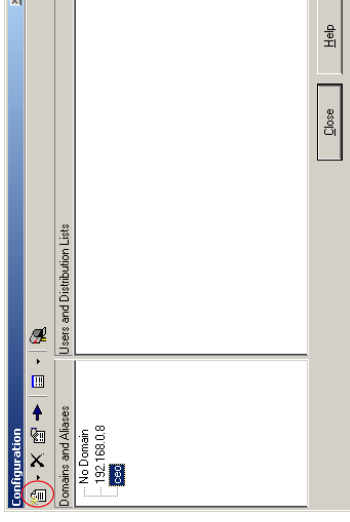
### 设定多个网域

请在No Domain上按滑鼠右边的按钮,选择New Domain,您将会见到以下的画面:

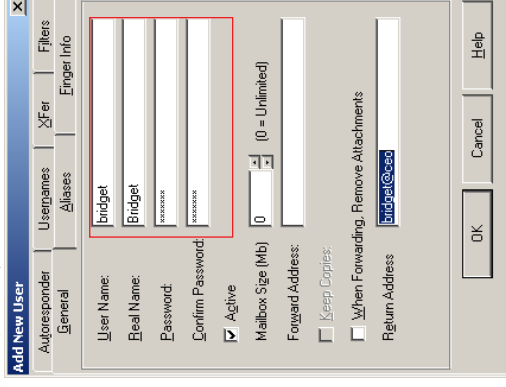


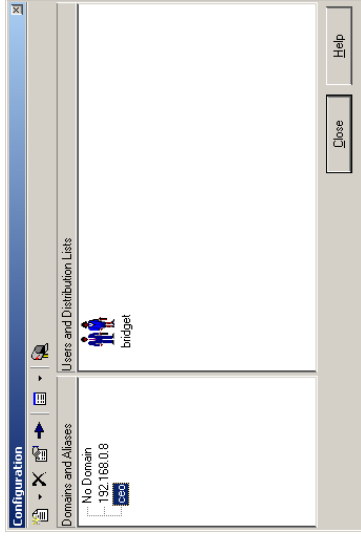
其设定方法是跟实际网域一样的。不同的是它能允许您拥有同样的帐号名称,只要它们是在自己独特的网域上。

### 新增使用者

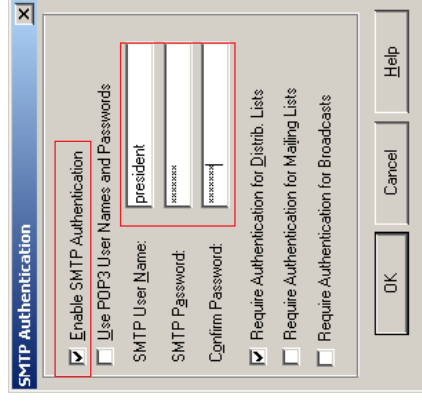


按一下上图中画红圈的按钮,您将会见到以下的画面:





## 保安设定



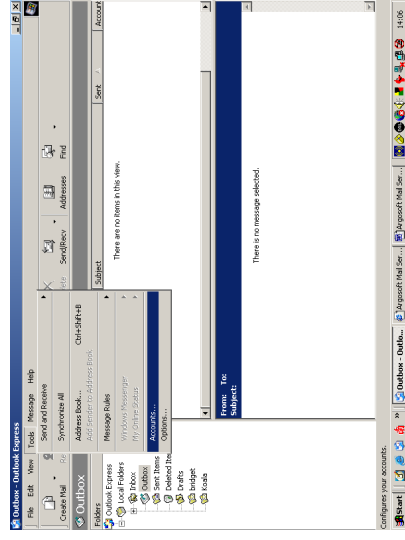
设定寄信的授权：

使用者在email软件里面的“外寄邮件伺服器”也要做设定,要求寄信时检查身份；这样可以防止别人盗用您的邮件伺服器。

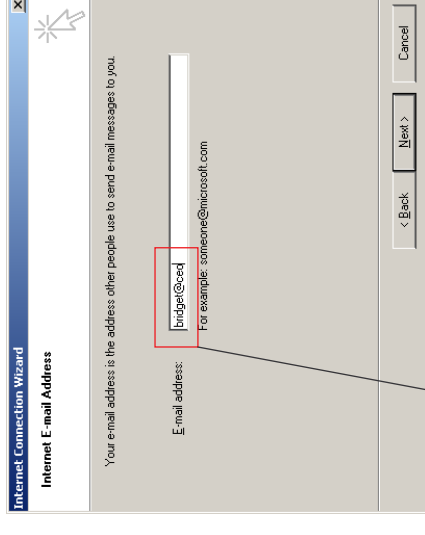
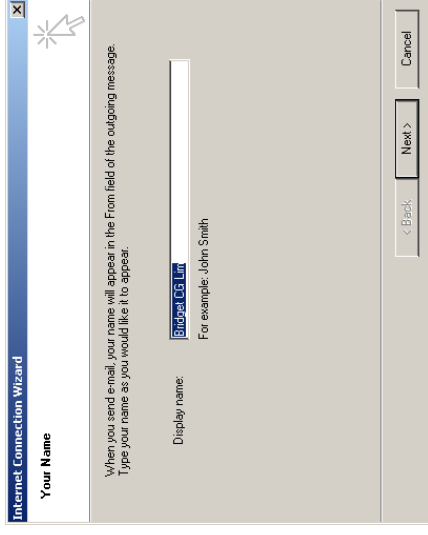


### 设定邮件软件Outlook Express

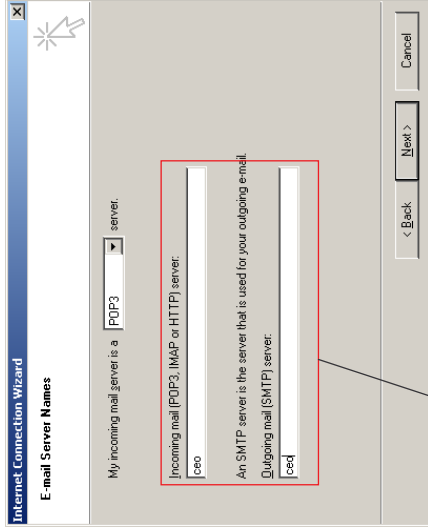
选择Tools -> Accounts



按 Add -> Mail, 您将会见到以下的画面:



这是之前建立的帐号名称



Internet Connection Wizard  
E-mail Server Names

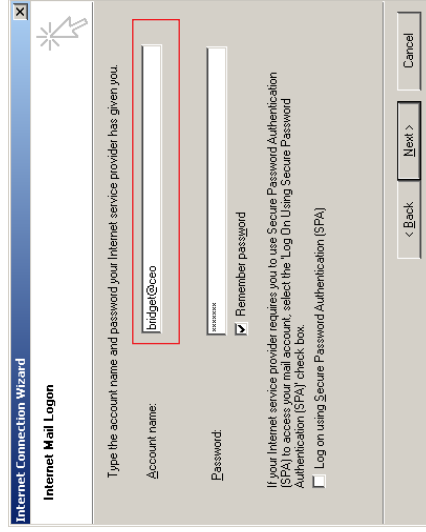
My incoming mail server is a **POP3** server.

Incoming mail (POP3, IMAP or HTTP) server:  
ceo

An SMTP server is the server that is used for your outgoing e-mail.  
Outgoing mail (SMTP) server:  
ceo

< Back    Next >    Cancel

填上您自己的Domain Name



Internet Connection Wizard  
Internet Mail Logon

Type the account name and password your Internet service provider has given you.

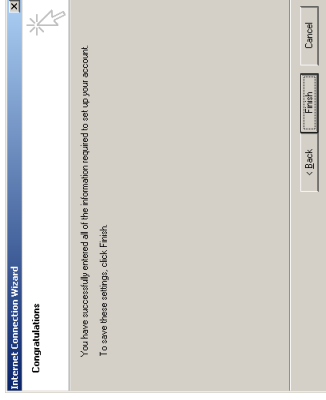
Account name:  
bridget@ceo

Password:  
PASSWORD

Remember password

If your Internet service provider requires you to use Secure Password Authentication (SPA) to access your mail account, select the Log On Using Secure Password Authentication (SPA) check box.  
 Log on using Secure Password Authentication (SPA)

< Back    Next >    Cancel

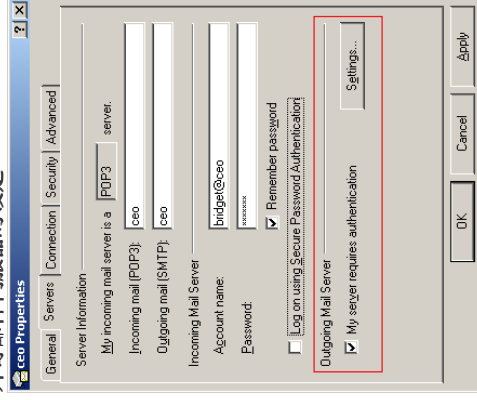


Internet Connection Wizard  
Completion

You have successfully entered all of the information required to set up your account.  
To save these settings, click Finish.

< Back    Finish    Cancel

### 外寄邮件服务器的设定



Internet Mail Properties

General   Servers   Connection   Security   Advanced

Server Information  
My incoming mail server is a **POP3** server.

Incoming mail (POP3):    ceo

Outgoing mail (SMTP):    ceo

Incoming Mail Server  
Account name:    bridget@ceo

Password:    PASSWORD

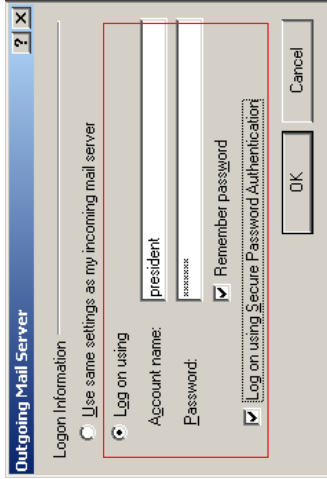
Remember password

Log on using Secure Password Authentication

Outgoing Mail Server  
 My server requires authentication    Settings...

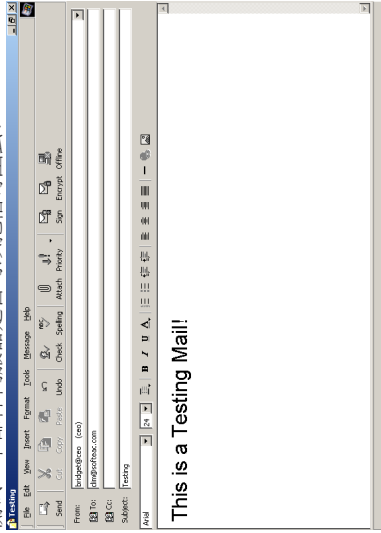
OK    Cancel    Apply

按一下Settings的按钮，您将会见到以下的画面：

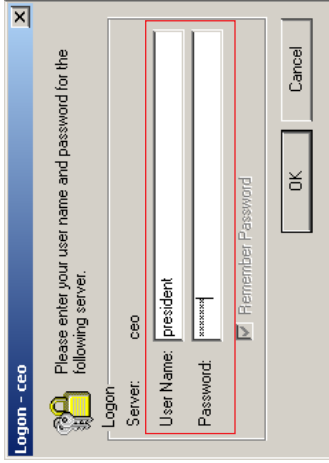


### 测试邮件伺服器

测试一下邮件伺服器是否可以把信寄出去:



按“Send”之后，会出现下面所显示的框：



输入您在伺服器的“SMTP Authentication”设定里的名称和密码

以下红圈里的部分显示Outlook把信寄出后，伺服器反映出来的一系列动作

